

KWL EC 700 D

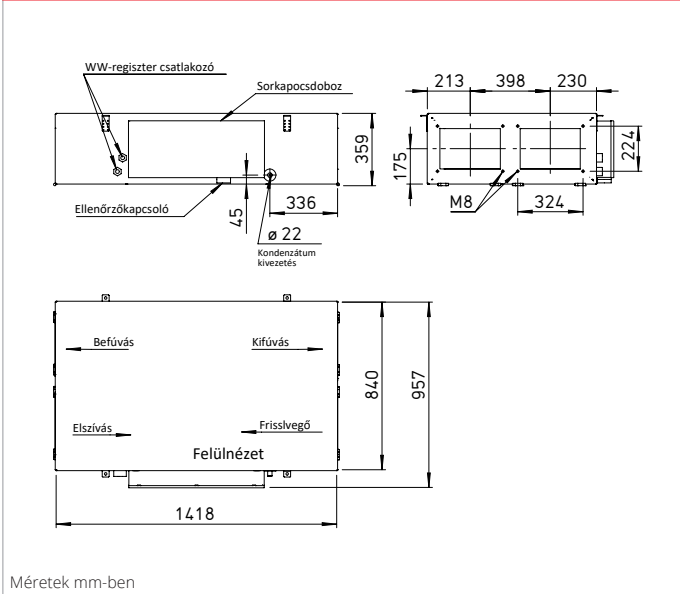


Extrém lapos hővisszanyerős szellőztető készülékek kompakt és helytakarékos mennyezeti szerelésre. Széles felhasználási lehetőség lakóépületek, ipari- és kereskedelmi terek szellőztetésére. Függetlenül tanúsított higiéniai tulajdonságok, ill. VDI 6022 irányelvek és a passzívház standard szerinti energiahatékonyság. A készülék komponentsei megfelelnek a VDI 6022 általános követelményeinek. Különböző komfort- és felszereltségi változatokban.

- **Ház**  
Kettősfalú horganyzott acéllemez, 30 mm vastag hő- és hangszigeteléssel. Szűrőcseréhez a szerviznyílások szerszám nélkül nyithatók a készülék alján. A felfüggesztés a mennyezetre a készülékkel együtt szállított rezgécscillapított rögzítő elemekkel történik.
- **Hőcserélő**  
Nagy felületű keresztellenáramú alumínium hőcserélő akár 90%-os hatásfokkal. Tisztításhoz kivehető a készülékből.
- **Ventilátorok**  
Két csendes EC-hajtású, nagyteljesítményű ventilátor, hátrahajló járókerékkel garantálja a legmagasabb hatásfokot. A speciális szabályozástechnika lehetővé teszi az állandó légszállításra vagy állandó nyomásra történő szabályozást.

- **Csőcsatlakozás**  
Szerelésbarát csatlakozás négy- vagy kör keresztmetszetű (NÁ 250 mm) légcsatornához az elszívás, befújás, frisslevegő és kifújás számára.
- **Kondenzátum elvezetés**  
A hőcserélő alatt egy külön kondenzálta segíti a karbantartást. A lefolyó csatlakozás oldalt, a bekötődoboz mellett található. A szállítási egység tartalmaz egy golyós szifont, amelyet a helyszínen a csatornahálózatra kell csatlakoztatni a készüléket.
- **Légszűrés**  
Szériakivitelben: Tiszta frisslevegő bevezetés F7 szűrővel. A hőcserélőt elszívó oldalról egy M5 szűrő is védi. Minden szűrő felügyelettel ellátott (nyomásérzékelő) és néhány mozdulattal cserélhető.
- **Nyári üzem**  
Szériakivitelben rendelkeznek a készülékek az automatikus bypass funkcióval, a még magasabb komfort érdekében.
- **A hőcserélő fagyvédelme**  
Beépített elektromos előfűtő melegíti fel nagy hideg esetén a frisslevegőt. Megakadályozza a hőcserélő eljegesedését, így garantálja a biztonságos üzemet és az optimális hővisszanyerést a teljes fűtési időny alatt.

Méretetek KWL EC 700 D



Méretetek mm-ben

- **Teljesítményszabályozás**  
A készülékkel együtt szállított fali, érintőkijelzős komfort kezelőelemmel egyszerű menüvezérelt módon lehet állítani a következő funkciókat:
  - Direkt vezérlés az érintőkijelzőről.
  - Szabaddan beállítható üzemi fokozat a teljes üzemi tartományban.
  - Választható állandó nyomásértékre, illetve térfogatáramra szabályozás.
  - Igény szerinti szellőztetés CO<sub>2</sub>, VOC- (vegyes gáz) vagy páraérzékelő segítségével.
  - Könnyű üzembe helyezés (automatikus rendszer jelleggörbe meghatározás).
  - Külső zsaluk vezérlése.
  - Tűzjelző rendszer csatlakoztatási lehetőség.
  - Heti vagy napi program.
  - Nyomásérzékelős szűrő elszennyeződés felügyelet.
  - Üzemállapot kijelzés, illetve esedékes szűrőcsere és zavarjelzés.
  - Különböző hozzáférési szintek. Adott esetben épületfelügyeletről Modbus-szal (RS 485, TCP/IP) is vezérelhető a szellőztető készülék.
- **Utófűtés**  
KWL Pro WW típus Az integrált melegvízes fűtőregiszter komfortos és hatékony utófűtést tesz lehetővé. A tervezett hőmérséklet beállítása a kezelőelemen történik. A melegvízes fűtőelem szabályozásához a WSH HE 24 V (0-10V) típusú hidraulikai egység alkalmazását javasoljuk (külön rendelendő tartozék).

■ **Megjegyzés**  
A szellőztető készülék VDI 6022 konformitása kötelezővé teszi az előírásban szereplő szűrők használatát, ezért a gyári csereszűrőket kell alkalmazni.

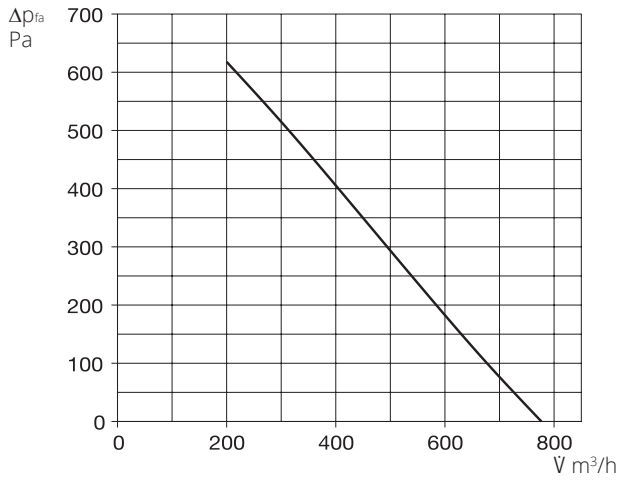
■ **Csere légszűrő**  
- 1 db ISO ePM<sub>10</sub> 50% (M5)  
ELF-KWL 700 D/5 VDI R.sz. 4189  
- 1 db ISO ePM<sub>1</sub> 55% (F7)  
ELF-KWL 700 D/7 VDI R.sz. 4191

■ **További tartozékok Oldal**  
KWL®-perifériák 64. oldaltól  
- Légelosztó rendszerek 76. oldaltól  
- További áttekintés, Vezérlési kiegészítők 80. oldal

**A tartozékok részletei**  
Szellőzőrácsok, csövek, idomok, átvezetések, elszívó elemek  
**Lásd Helios Főkatalógus**

**KWL EC 700 D jelleggörbék**

Frekvencia	Hz	Telj.	125	250	500	1k	2k	4k	8k
L <sub>WA</sub> Elszívott levegő dB(A)	53	46	49	47	41	40	34	23	
L <sub>WA</sub> Befűjt levegő dB(A)	68	54	65	63	59	53	48	39	
L <sub>WA</sub> Lesugárzás dB(A)	47	33	41	43	41	35	29	14	



**■ Szériatartozék**

**Fali komfort kezelőelem**  
Felhasználóbarát kezelés könnyen érthető ikonokkal és az érintőképernyőn megjelenő szövegekkel. Összekötőkábel (10 méter) a készülékhez mellékelve, további hosszúságokban (ALB EC-SK, lásd tartozékok) külön rendelhető. Méretek mm (sz x ma x mé) 115 x 80 x 25



Az összekötőkábel (10 m) a készülékhez mellékelve.  
Méretek (sz x ma x mé) 115 x 80 x 25 mm

**■ Tartozékok a Pro WW típushoz**

**Hidraulikai egység**

**WHSH HE 24 V (0-10V)** R.sz.8318

A levegőnek átadott hőmennyiséget a melegvízes hőcserélő háromjártú szeleppel (24V, 0-10V) történő teljesítmény szabályozásával állítjuk be. Teljes egységként szállítva, beleértve az előremenő /visszatérő hőmérsékleti kijelzőt, a cirkulációs szivattyút és a flexibilis csatlakozó tömlőket.



**■ Tartozékok minden típushoz**

**Érzékelő – levegőminőség**

**AIR1/KWL-VOC 0-10V** R.sz. 20250  
**AIR1/KWL-CO2 0-10V** R.sz. 20251  
**AIR1/KWL-FTF 0-10V** R.sz. 20252

A CO<sub>2</sub>-, vegyes gáz (VOC) koncentráció vagy a beltéri relatív páratartalom mérésére. Egyetlen érzékelő csatlakoztatható. Méretek mm (sz x ma x mé) 85 x 85 x 27



**Érzékelő – Hőmérséklet**

**TFR-ALB/KWL** R.sz. 7277

A helyiség hőmérséklet méréséhez és a szellőztető készülék beállítási érték szerinti szabályozásához. Egy 20 m-es összekötőkábel. Egyetlen érzékelő csatlakoztatható. Méretek (sz x ma x mé) 80 x 80 x 25 mm



**Szimmetrikus átmeneti idom**

**KWL-ÜS 700 D** R.sz. 4206

A készülék négyzetes nyílásáról kör alakú csőrendszerre.

**Flexibilis csőösszekötő**

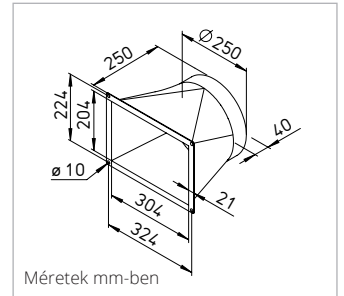
**FM 250** R.sz. 1672

Rezgésátvitel ellen 2 db tömlőbilinccsel.

**Elzáró pillangószelep, motoros**

**RVM 250** R.sz. 2576

Megakadályozza a hideg levegő bejutását üzemszünetben. A készülék automatikusan vezérli. A légáramon kívül elhelyezett, rugóvisszatérítéses mozgatómotorral szerelt. Beszerelés csak vízszintes légszállítási iránnyal, a bentartó erő a ventilátorteljesítmény és a beszerelési helyzet függvényében állítható be.



Méretek mm-ben

**Karimagyűrű**

**FR 250** R.sz. 1203

Horganyzott acéllemezből, csőcsatlakozáshoz.



Műszaki adatok	KWL EC 700 D			KWL EC 700 D, Melegvízes utófűtővel		
	Típus	R.sz.	Típus	R.sz.	Típus	R.sz.
<b>Mennyezeti szerelésre</b>	<b>KWL EC 700 D Pro</b>	4171	<b>KWL EC 700 D Pro WW</b>	4172		
<b>Légszállítás a következő fokozatban 1)</b>	①	②	①	①	②	①
Befűvott/elszívott levegő V m³/h	510	330	210	510	330	210
<b>Zajkibocsátás dB(A)2)</b>						
Befűvés LWA (Hangteljesítmény szint)	68	64	55	68	64	55
Elszívás LWA (Hangnyomás szint)	53	47	37	53	47	37
Lesugárzott LPA in 1 m	47	-	-	47	-	-
Teljesítményfelvétel ventilátorok 2xW	110	60	38	110	60	38
Feszültség/frekvencia	230 V~, 50 Hz			230 V~, 50 Hz		
Névleges áram A - szellőzés	2,3			2,3		
- előfűtés	12,0			12,0		
- max. összesen	14,3			14,3		
Utófűtő teljesítménye kW	-			2,3 (60/40 °C) / 2,1 (50/40 °C) / 1,3 (40/30 °C)		
Elektromos előfűtés kW	2,6			2,6		
Nyári bypass	automatikus			automatikus		
Kapcsolási rajz száma	SS-1370			SS-1370		
Üzemi hőmérsékleti tartomány	-20 °C és +40 °C között			-20 °C és +40 °C között		
Melegvízes fűtőregiszter	-			IG 1/2"		
Tömeg kg	110			115		

1) Az értékek a PHI (Passivhaus Institut) által definiált üzemi tartományokra vonatkoznak.

2) 100 Pa. esetén